



Buenos Aires, 06 de Octubre de 2017

CIRCULAR ACLARATORIA N° 1

REF.: LICITACIÓN PÚBLICA N° 46/17

CUDAP: EXP-HCD: 0002634/2017

s/ ADQUISICIÓN DE MIL (1.000) CARTELES INSTITUCIONALES A FIN DE SEÑALIZAR LOS DESPACHOS DE DIPUTADOS Y SALAS DE COMISIONES DE LA H.C.D.N.

Mediante la presente Circular Aclaratoria y en atención a consultas practicadas por diversos interesados y potenciales oferentes, se procede a las siguientes aclaraciones:



MARTÍN LOIGO
Subdirector de Compras y Seguros
Dirección General Administrativo Contable
H. CÁMARA DE DIPUTADOS DE LA NACIÓN

OP1:
LETRAS EN PVC
BLANCO DE 3 MM.

TIPOGRAFÍA GOTHAM BOOK.

TIRA DE COLOR EN ACRILICO CRISTAL
DE 3 MM CON VINILO POR DETRÁS
CELESTE: C59 M22 YO K0
ESTA TIRA SE APLICA SOLO EN EL FRENTE.

MARCA GRABADA
SOBRE LA CHAPA.

3 CM

2225



8 CM

1 CM

DIPUTADA

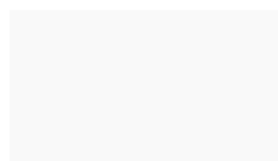
XXXXXXXXXXXXXXXXXXXX

6 CM

LETRAS DE VINILO GRIS OSCURO
APLICADO SOBRE LA CHAPA.
GRIS OSCURO: C63 M53 Y52 K50

COLORES ALUCOBOND

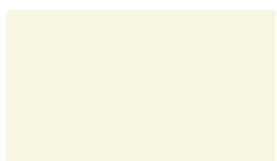
SELECCIÓN DE GRISES



9105 White Solidos Unicolores
Unicolores, White, Aluwell



9106 Pure White Solidos Unicolores
Unicolores, White, Pure, Aluwell



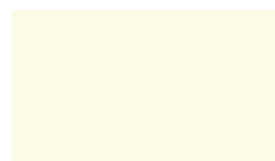
9107 Cream Solidos Unicolores
Unicolores, Cream, Aluwell



9119 Green Solidos Unicolores
Unicolores, Green, Aluwell



9120 Dark Green Solidos Unicolores
Unicolores, Green, Dark, Aluwell



9161 Ivory White Solidos Unicolores
Unicolores, White, Ivory, Aluwell



9167 Red Solidos Unicolores
Unicolores, Red, Aluwell



9168 Dark Blue Solidos Unicolores
Unicolores, Blue, Dark, Aluwell



9169 Yellow Solidos Unicolores
Unicolores, Yellow, Aluwell



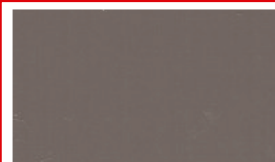
9172 Ottoman Red Solidos Unicolores
Unicolores, Red, Ottoman, Aluwell



9177 Signal Blue Solidos Unicolores
Unicolores, Blue, Signal, Aluwell



9178 Light Blue Solidos Unicolores
Unicolores, Blue, Light, Aluwell



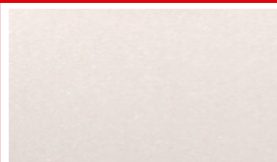
9183 Grey Solidos Unicolores
Unicolores, Grey, Aluwell



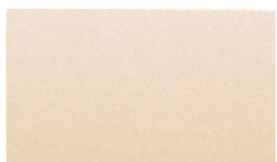
9185 Black Solidos Unicolores
Unicolores, Black, Aluwell



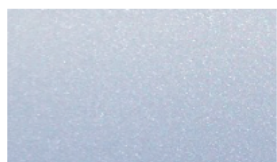
9191 Orange Solidos Unicolores
Unicolores, Orange, Aluwell



9153 Metallic Gray Metallic, Gray,
Aluwell



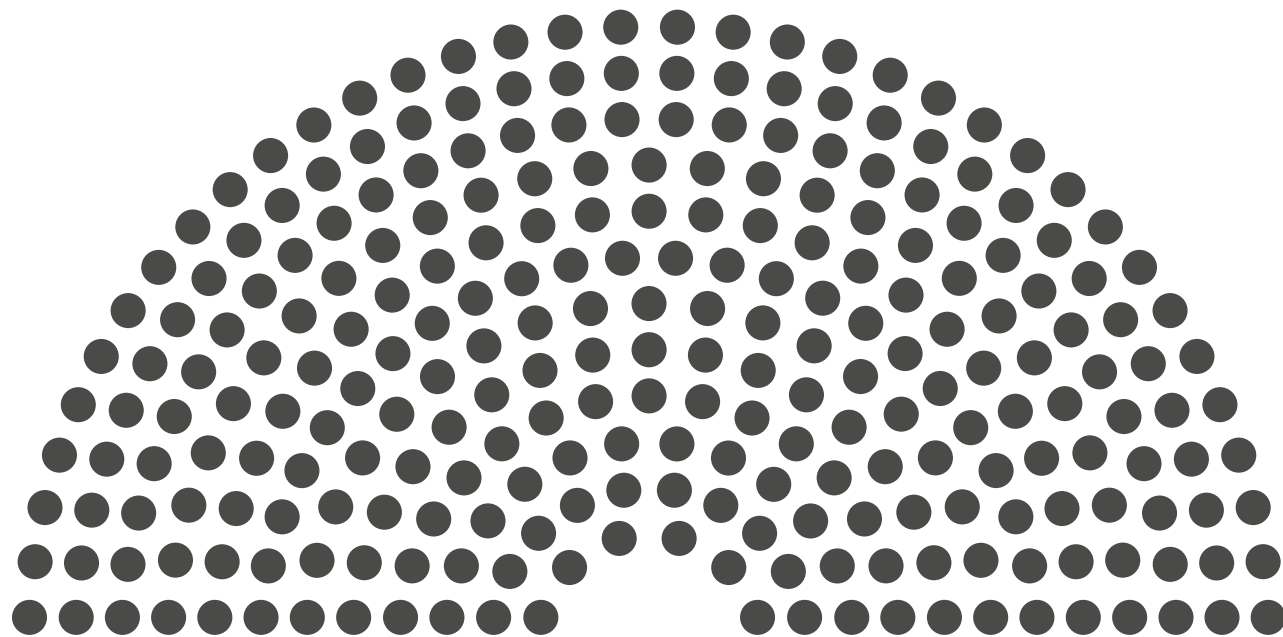
9155 Bronze Bronze, Aluwell



9158 Metallic Blue Blue, Metallic,
Aluwell

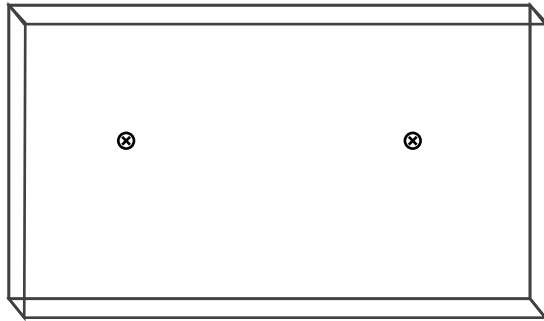
GRIS OSCURO: C63 M53 Y52 K50

GRIS CLARO: C4 M6 Y6 K0



DIPUTADOS
ARGENTINA

1



CUERPO PARA AGARRE A LA PARED
DE CHAPA GALVANIZADA 1,56 MM.

30 X 15 X 2 CM.

2



CHAPA DOBLADA DE ALUCOBOND DE 3 MM.
GRIS OSCURO (CASI NEGRO).
FIJACIÓN AL CUERPO DE CHAPA DE MODO
PROLIJO CON BULONES.

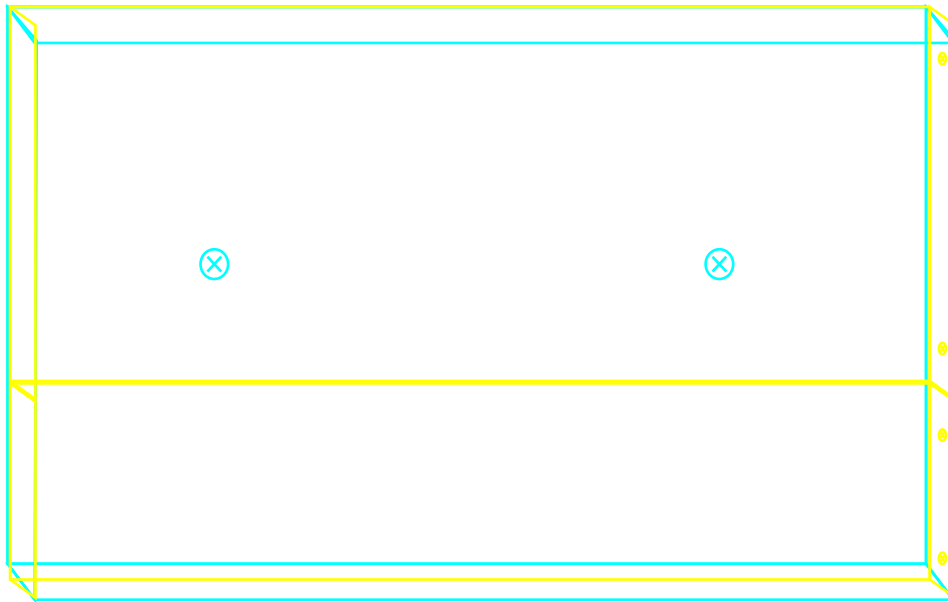
30 X 9 X 2 CM.

3



CHAPA DOBLADA DE ALUCOBOND
DE 3 MM. GRIS CLARO.
FIJACIÓN AL CUERPO DE CHAPA DE MODO
PROLIJO CON BULONES.

30 X 6 X 2 CM.



← ATORNILLAR

CHAPA ATORNILLADA
AL CUERPO DE CHAPA.